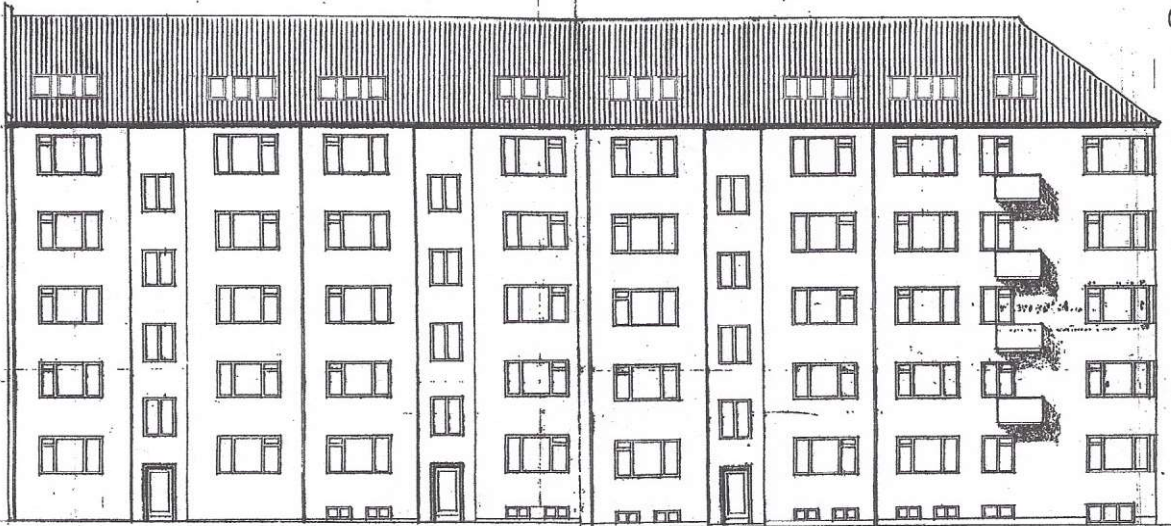


Front of Ewaldseny of Frødehall. No. 40 of Frederiksberg.

Med Svar af
10. JUNI - 1936A
Fb. Bygningsinspektør: it

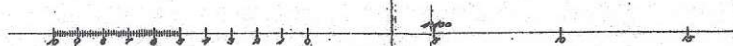
Richtig



Stands med Ewaldseny.



Stands med Stiehall. 1:100.



Emne	Bygningsprojekt	Frederiksberg
Adresse	Frødehall Alle 1-7/Ewaldsenvej 8-12	Kommune
Ansøger	Matr. nr. 40z Frederiksberg	
Bygherre	Arkitekt MAA Ejvind Rostgaard	
Date	Ejerforeningen	
	juli 2016 - NOV 2016	

DK 950 A. Nr. 42. 2. 1. 22
af 1/11 12. 20. 50g. 100. 100.
A. Schmidt. 100g.

DK 950 A. Nr. 42. 2. 1. 22
af 1/11 12. 20. 50g. 100. 100.
A. Schmidt. 100g.